

Retour d'expérience de la démarche de participation citoyenne déployée par le Conseil national de l'alimentation sur le sujet de la lutte et de la prévention contre la précarité alimentaire



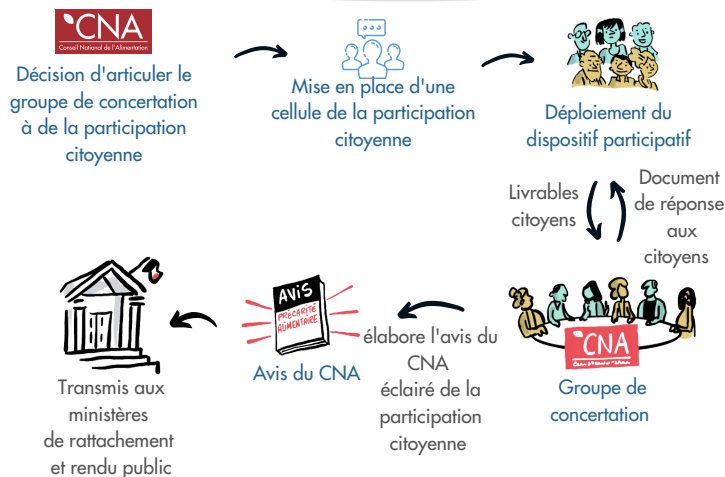
Le CNA en bref

Le Conseil national de l'alimentation (CNA) est une instance spécialisée dans la concertation des représentants des acteurs de la chaîne alimentaire depuis 1985 dont l'objectif est de produire des avis pour éclairer les décideurs publics et privés sur les problématiques majeures de l'alimentation.

Les membres du CNA se rassemblent en « groupes de concertation », faisant référence aux groupes de travail dédiés à l'étude d'un sujet pour lequel le CNA a été saisi ou s'est autosaisi en vue de la production d'un avis.

En 2014, la Loi d'Avenir pour l'Agriculture, l'Alimentation et la Forêt confie au CNA la mission d'organiser des débats publics sur l'alimentation.

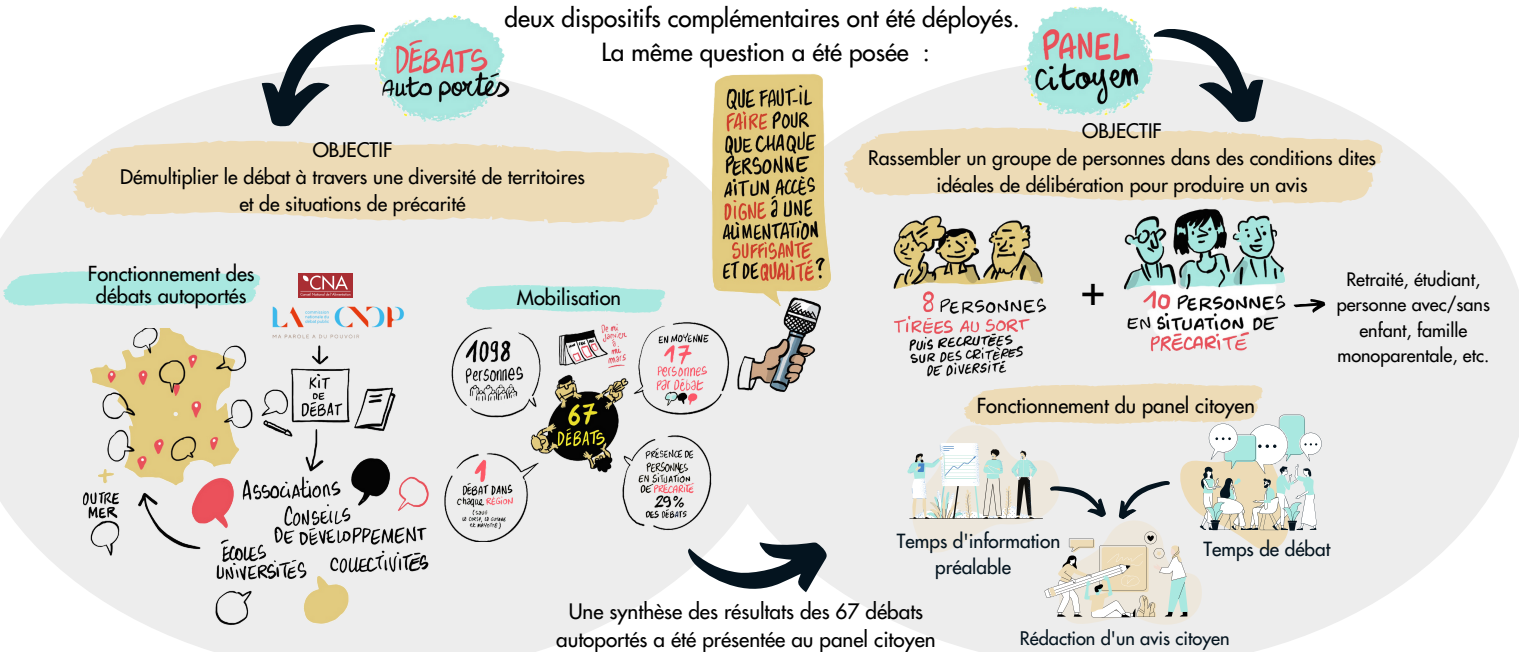
La participation citoyenne au CNA



2021-2022 : le CNA se saisit de la problématique de la précarité alimentaire, en lançant un groupe de concertation adossé à une démarche de participation citoyenne.

Le déploiement de la démarche

Pour la démarche de participation citoyenne sur la précarité alimentaire, deux dispositifs complémentaires ont été déployés. La même question a été posée :



Le retour d'expérience

- Évaluer la démarche de participation mobilisée ;
 - Apporter un éclairage par rapport à la première démarche de participation citoyenne déployée sur le sujet des emballages alimentaires ;
 - Formuler des recommandations sur la base de l'évaluation de la démarche participative.
- Ces recommandations permettront d'organiser au mieux les prochains dispositifs et d'ajuster la méthodologie de la participation citoyenne.

Pour répondre à quels objectifs ?











La méthodologie mobilisée

Trois outils sont mobilisés afin de conduire ce retour d'expérience dont chacun permet de répondre à des objectifs propres :

Recueil des impressions

Recueillir les impressions des acteurs impliqués dans la démarche sur les points forts et les pistes d'amélioration en vue d'ajuster la méthodologie de la participation citoyenne.

	Acteurs interrogés							
	 Citoyens du panel	 Structures organisatrices de débats autoportés	 Membres du groupe de concertation	 Présidence du groupe de concertation	 Cellule	 Prestataires	 CNA plénier	 Secrétariat interministériel du CNA
Méthode	Questionnaire	Questionnaire	Questionnaire	Entretien	Entretien	Entretien	Questionnaire	Entretien
Part des répondants	50%	39%	34%	Président du groupe de concertation	3 membres de la cellule	Prestataires recrutés pour le panel citoyen	35%	2 membres de l'équipe du secrétariat

L'autoévaluation

Évaluer la démarche participative à l'aune des principes participatifs vis-à-vis desquels le CNA s'est engagé.

Six aspects sont évalués à travers une grille de notation allant de 0 à 3.

Aspect évalué n°1

Le dispositif de garantie et la transparence de la démarche

Aspect évalué n°2

L'organisation / la gestion de projet

Aspect évalué n°3

L'inclusion / la mobilisation de tous

Aspect évalué n°4

Le pouvoir d'initiative des citoyens

Aspect évalué n°5

Les conditions et le degré de délibération

Aspect évalué n°6

Le droit de suite

L'analyse d'impact

Analyser les impacts de la démarche participative et la perception de ces impacts par les acteurs impliqués.

Six aspects sont évalués à travers la grille d'analyse d'impacts.

Aspect évalué n°1

L'impact du choix des outils participatifs sur l'élaboration des livrables citoyens

Aspect évalué n°2

L'impact sur l'élaboration et le vote de l'avis

Aspect évalué n°3

L'impact sur l'enrichissement de l'avis

Aspect évalué n°3

L'impact sur la valorisation de l'avis et la reddition des comptes

Aspect évalué n°3

L'impact sur la perception de la participation citoyenne au sein du CNA

Aspect évalué n°3

L'impact sur le CNA et ses relations extérieures

Une démarche qui a permis d'enrichir les concertations et l'avis

La participation citoyenne a permis d'enrichir l'avis à différents niveaux : dans la partie **constats et enjeux**, au sein des **recommandations** et sur les synthèses réalisées sur le groupe concernant **le chèque alimentaire et la sécurité sociale de l'alimentation**

87%

Des propositions citoyennes ont fait l'objet de **recommandations associées** par le groupe de concertation

Confronter les réalités et spécificités du terrain, mieux construire et élaborer les politiques au service du citoyen

Mettre autour de la table plusieurs acteurs qui dans le quotidien ne se verraient pas

Faire émerger des propositions sur lesquelles s'appuyer pendant la concertation

Selon les acteurs interrogés, la participation citoyenne a notamment permis de :

Enrichir les constats, les diagnostics posés. Elle se révèle particulièrement utile pour prioriser, planifier, évaluer les politiques publiques en général

Apporter des réponses à des débats entre membres du groupe de concertation, avec l'idée que la vérité viendrait de celui qui vit la situation

Une démarche qui a permis une prise de conscience sur la précarité alimentaire par certains acteurs

31% des membres du groupe de concertation ayant répondu au questionnaire ont déclaré que la participation citoyenne avait permis de découvrir des dimensions de la précarité qui leur étaient peu ou mal connues.

Cela portait sur :

Les différents acteurs et processus du système d'aide alimentaire

Les difficultés vécues par les personnes en situation de précarité pour accéder aux aides

La part importante que constituent les dépenses alimentaires dans le budget des ménages pour accéder à une alimentation de qualité.

Seuls 6% des membres ont indiqué que les résultats de la participation citoyenne leur ont permis de changer de positionnement sur certains points

Une démarche qui confirme la pertinence de l'ouverture à la participation citoyenne au CNA

Selon les acteurs interrogés, la participation citoyenne a également permis de :



Faire monter en compétence le CNA en matière de conception et déploiement du dispositif de participation citoyenne

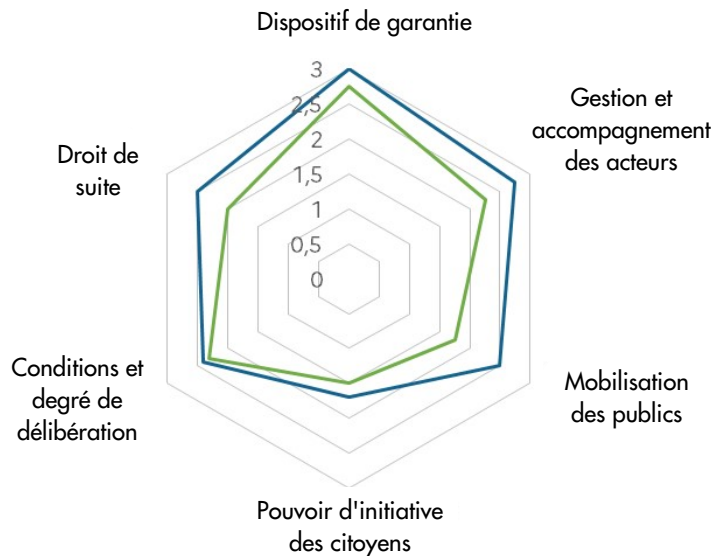


Développer progressivement une culture de la participation citoyenne



Faire de la question de l'inclusion / la mobilisation de tous un enjeu central dans la construction et le déploiement des démarches participatives

Une démarche qui s'inscrit dans un processus d'amélioration continue



LÉGENDE
 — Démarche participative portant sur les emballages alimentaires
 — Démarche participative portant sur la précarité alimentaire

Comparaison des démarches participatives déployées par le CNA à l'aune des principes participatifs sur lesquels s'engage le CNA

La démarche de participation citoyenne portant sur la précarité alimentaire est mieux notée sur l'ensemble des principes participatifs sur lesquels s'engage le CNA que la démarche portant sur les emballages alimentaires.

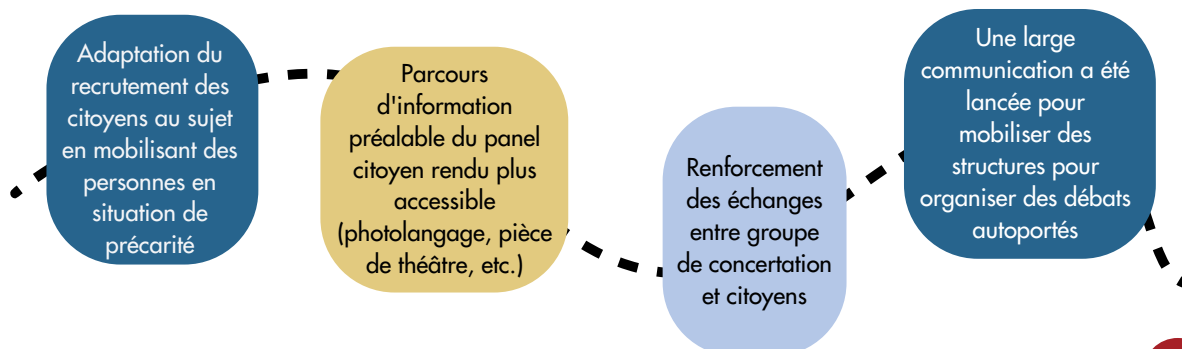
De nombreux acteurs interrogés (secrétariat interministériel du CNA, la CNDP, la cellule de la participation, certains membres du groupe de concertation ayant participé au groupe "emballages alimentaires") perçoivent une amélioration dans la conduite de la participation citoyenne au sein du CNA. Les points forts identifiés par ces acteurs sont :

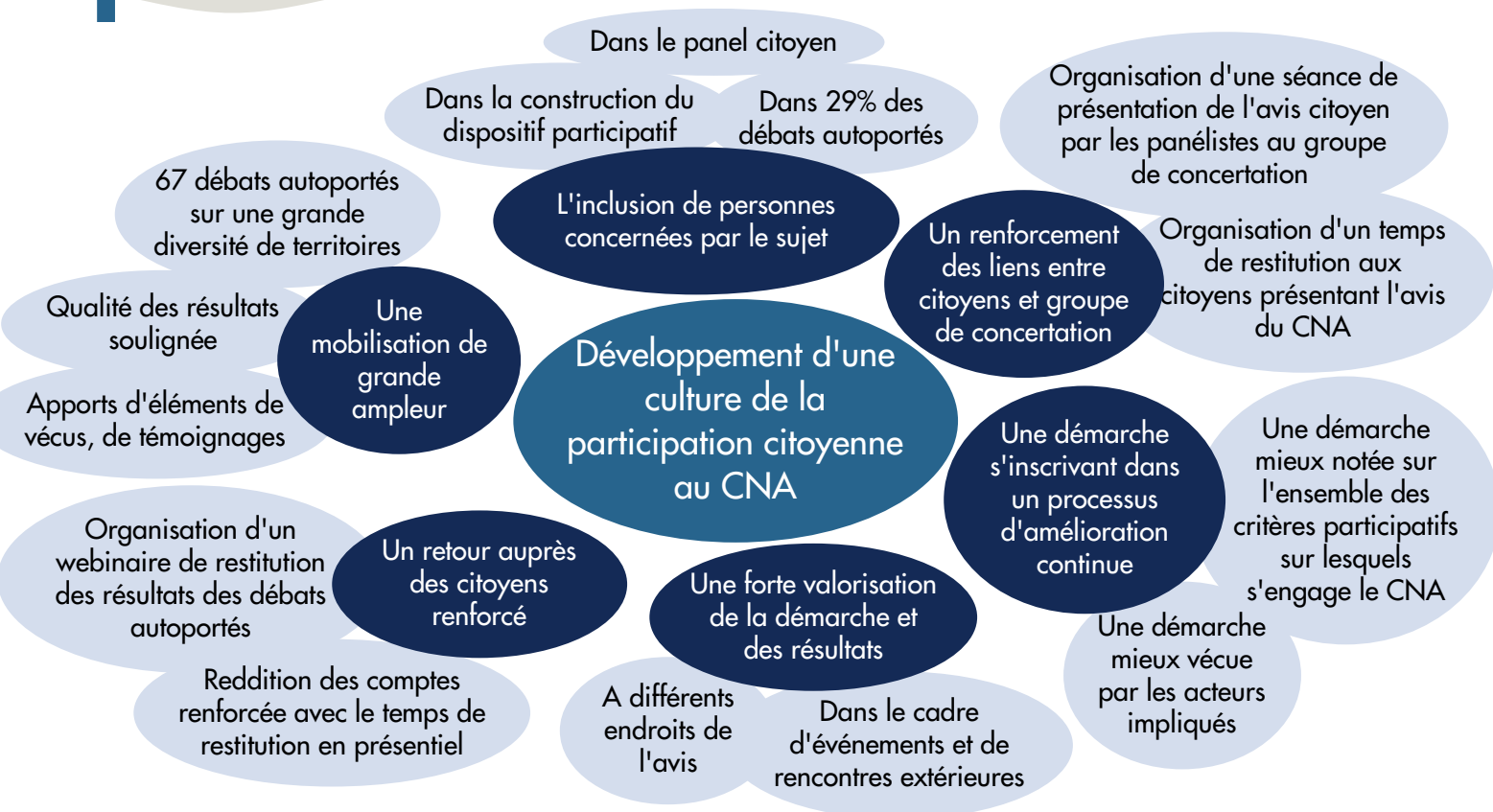


Des efforts menés pour prendre en compte les recommandations précédentes qui avaient été émises

La première démarche de participation citoyenne a été l'occasion de pointer certaines limites et pistes de recommandations associées, à prendre en compte pour les futures démarches.

Le CNA a cherché à appliquer ces recommandations pour la démarche déployée sur la précarité alimentaire.





...qui présente certaines limites et pistes de recommandations

